

3G-Kontrolle beim 43.Metallarbeiterlauf

Wir dürfen nur Personen auf das Veranstaltungsgelände lassen, die den 3G-Status (genesen – getestet – geimpft) erfüllen.

- Die Kontrolle des 3G-Status findet am Eingang der Spandauer Allee statt.
- Bitte halten Sie Ihren Nachweis bereit.
- Sie erhalten am Eingang ein Bändchen, welches Sie bitte während der gesamten Veranstaltung tragen.
- Wenn Sie das Gelände über einen anderen Eingang betreten, begeben Sie sich bitte unverzüglich zum Eingang an der Spandauer Alle und holen sich Ihr Bändchen ab.
- Personen die sich ohne Bändchen (Nachweis 3G-Status) auf dem Veranstaltungsgelände aufhalten, können vom Veranstalter des Veranstaltungsgelände verwiesen werden.

Nachweise:

Getestet: - Kitakinder und Schüler*innen zeigen Ihren Testbogen aus der Kita, bzw. Schule vor.

Personen die keine Kitakinder oder Schüler*innen sind, benötigen einen negativen Testnachweis eines Testzentrums, der nicht älter als 24h ist.

Genesen: - Genesenzertifikat, was nachweist, dass eine Infektion bestand, die länger als 28 Tage her ist aber nicht länger als 6 Monate zurückliegt.

Geimpft: - vollständiger Impfschutz muss nachgewiesen werden. Entsprechende Nachweise bitte via Corona-App oder CorvPassApp bereithalten.

43. Metallarbeiterlauf - Hennigsdorf



- Veranstalter: SV Stahl Hennigsdorf e.V. Abt. Leichtathletik
- Termin: 26.03.2022
- Start/Ziel: Sportplatz Stadtsportkomplex Süd (Gemeindeacker)
Tucholskystraße 105a in 16761 Hennigsdorf
- Strecke: 400m und 2.000m auf dem Sportplatz
2,5km Rundkurs – markierte Strecke, überwiegend Waldwege, geringfügig asphaltierte Straße. Die Strecke ist nicht abgesperrt. Der Veranstalter garantiert keine Wegef়reiheit. **Es gilt die Stvo.**
- Startzeiten/Strecke:
- | | |
|-----------|---|
| 10:00 Uhr | 400m Bambini Lauf Mädchen bis 7 Jahre |
| 10:15 Uhr | 400m Bambini Lauf Jungen bis 7 Jahre |
| 10:30 Uhr | 2.000m Mädchen |
| 11:00 Uhr | 2.000m Jungen |
| 11:30 Uhr | 10 km Erwachsene |
| 11:35 Uhr | 5km Schüler/innen /Jugend und Erwachsene ab AK U 16 |
| 11:35 Uhr | 5km Nordic Walking (Stockpflicht) |
- Voranmeldung: bis 22.03.2022 online unter <http://myracepartner.com/>
- Bezahlung: Paypal, Lastschrift
- Nachmeldung: ausschließlich online bis 26.03.2022 unter <http://myracepartner.com>
Nachmeldegebühren 2,00 – 5,00€
Keine Nachmeldung vor Ort möglich
- Organisationsgebühr:
- | | |
|--------------------|---|
| 400m | 3,00€ |
| 2.000m | 4,00€ |
| 5km Jugend | 5,00€ (bis 19 Jahre) |
| 5km Erwachsene | 10,00€ (bei Anmeldung bis 31.01.22 8,00€) |
| 10km | 10,00€ (bei Anmeldung bis 31.01.22 8,00€) |
| Nordic Walking 5km | 10,00€ (bei Anmeldung bis 31.01.22 8,00€) |
- Auszeichnungen:
- alle Teilnehmer*innen vom Bambini Lauf bekommen eine Urkunde überreicht
 - die drei Ersten jeder Strecke erhalten eine Auszeichnung
 - alle weiteren Platzierungen erhalten ausschließlich Online-Urkunden
- Haftung: Die Teilnahme erfolgt auf eigene Gefahr. Für Unfälle und Schäden jeder Art übernehmen Veranstalter, Geländeeigner und Ausrichter keine Haftung.

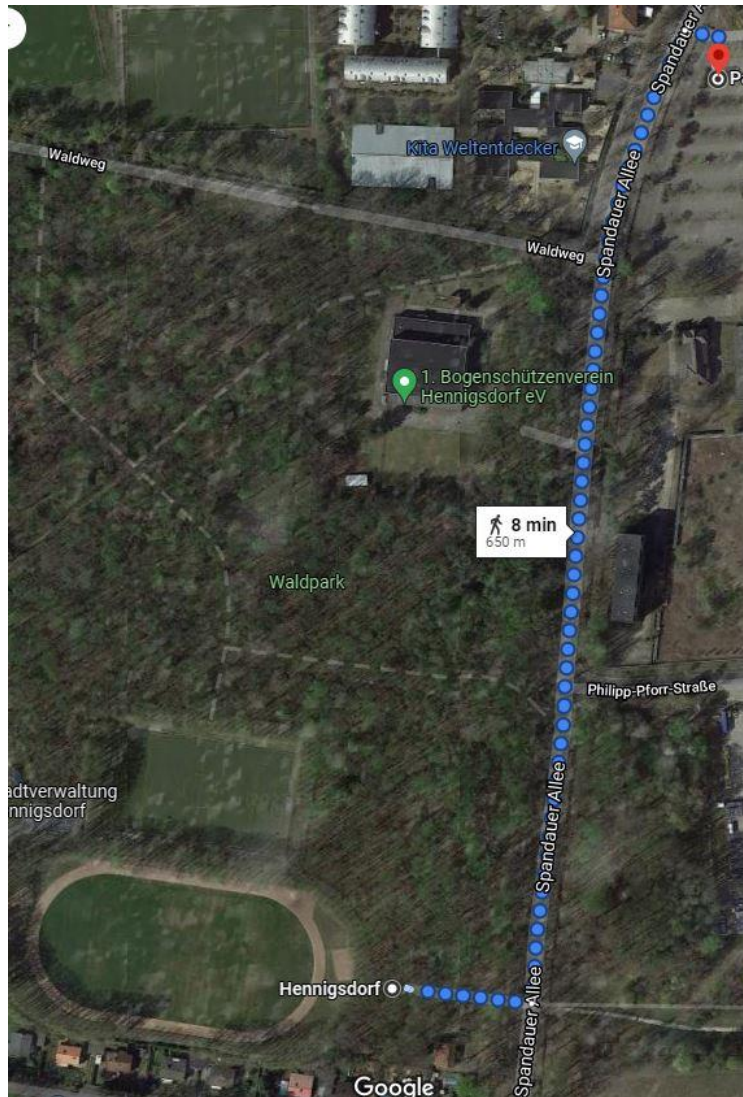
Ergebnisse:

Die Ergebnisse und Online-Urkunden werden zeitnah unter www.myracepartner.com veröffentlicht.

Für den Fall meiner Teilnahme am Lauf erkenne ich den Haftungsausschluss der Veranstalter für Schäden jeder Art an. Ich werde gegen die Veranstalter oder deren Vertreter keine Ansprüche wegen Schäden und Verletzungen jeder Art erheben, die mir durch meine Teilnahme am Lauf entstehen können. Ich erkläre, dass ich für die Teilnahme an diesem Wettbewerb ausreichend trainiert habe und körperlich gesund bin.

Parkplatz:

Am besten nutzen Sie den Parkplatz von Alstom und laufen 650m zum Veranstaltungsgelände.



Streckenplan

- 400m – 1 Runde auf dem Sportplatz
- 2.000m – 5 Runden auf dem Sportplatz
- 5km – 2 Runden siehe Streckenplan
- 10km – 4 Runden siehe Streckenplan

